



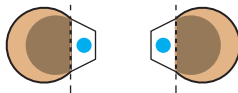
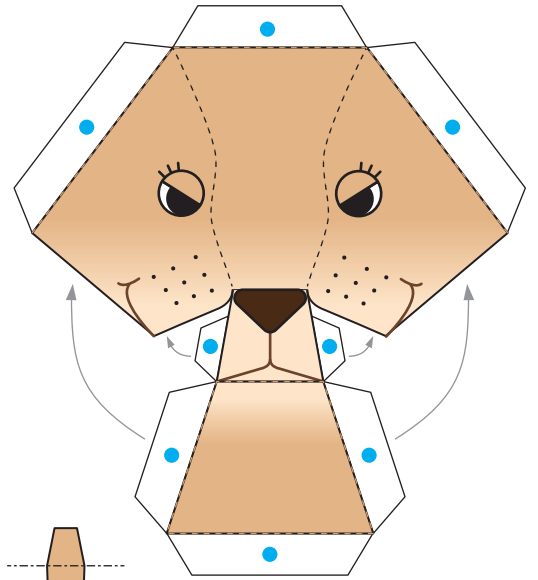
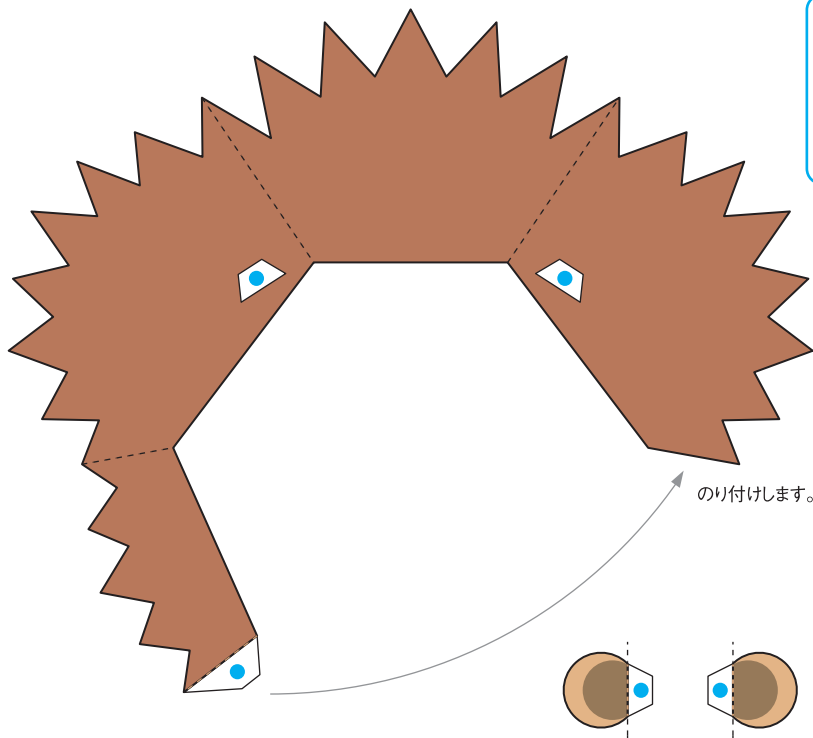
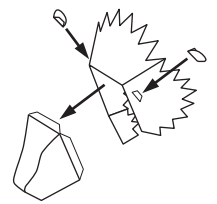
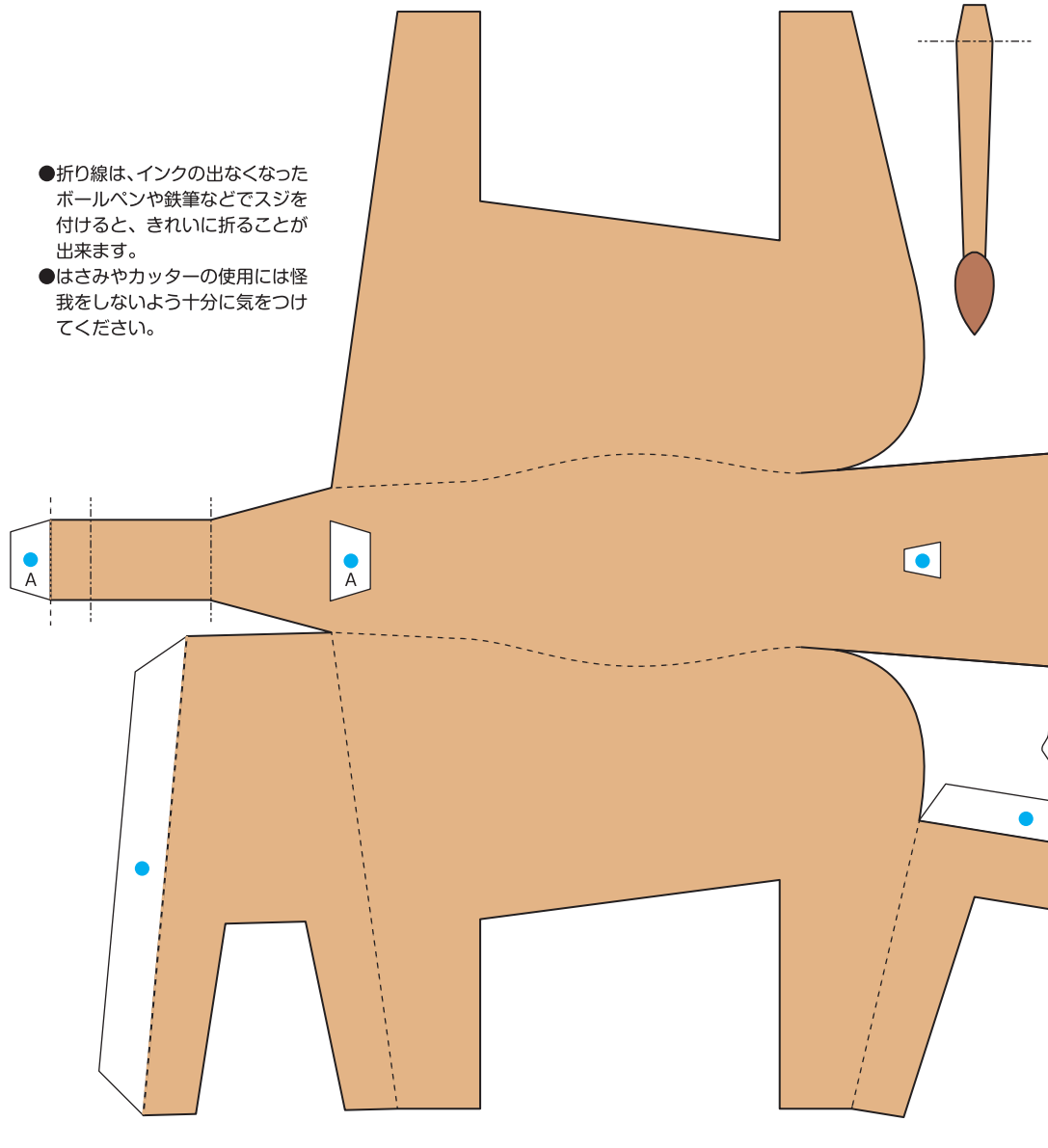


やまお 山折り		きと 切り取り	
たにお 谷折り		のりしろ	



- 折り線は、インクの出なくなったボールペンや鉄筆などでスジを付けると、きれいに折ることができます。
- はさみやカッターの使用には怪我をしないよう十分に気をつけてください。



AとAをのり付けします。

A丸みをつけます。