

カズオくん通信




vol.81

☆読者プレゼント☆

いつも大貫新聞店よりご購入いただきまして誠にありがとうございます。
vol.80も大変ご好評頂き、たくさんのご応募ありがとうございました。
vol.80の応募者総数は、**175通**になりました。詳細は、裏面にございますのでご覧下さい。
また、ご当選いただけなかったお客様、大変申し訳ございませんでした。
これからも、ぜひご応募いただきますようお願いいたします。

読者プレゼントご希望の方は、下記の商品からお選び下さい。
ご希望の品を明記の上、9月30日必着で大貫新聞店(住所は裏面参照)へ
ハガキ又はFAX、Eメールにてお送りいただくか、当店ホームページにある
カズオくん通信 読者プレゼントお申し込みページよりお申し込み下さい。
必ず、ご住所・お名前・お電話番号・ご購入いただいている新聞名をご記入下さい。
また、Eメールにてご応募の方は必ず件名に『カズオくん通信 読者プレゼント申込み』
と明記の上、送信して下さい。
ご応募は、カズオくん通信1枚につき1件とさせていただきます。
予め、ご了承下さいますようお願いいたします。
また、ご意見・ご要望・カズオくん通信に関する感想などもございましたらご記入下さい。

ご希望の方が多数いらっしゃる場合は、抽選になりますので予めご了承下さい。
また、当選はお届けを持って代えさせていただきますので宜しくお願いいたします。
商品のお届けは、10月中旬を予定しております。(多少前後することがございます。予めご了承下さい。)

<p>①カゴメ トマトジュース〈夏しぼり2014〉 食塩・砂糖・着色料・保存料無添加(190g×30缶1ケース)</p> <p>通販限定・数量限定・季節限定！！</p> <p>「夏しぼり」のトマトは旬の完熟期の中でも、甘みと酸味、栄養のバランスが頂点を迎える約2週間のピークを見極めて一気に収穫します。丁寧にゆっくりしぼられ、濃いのにさらりと心地よい口あたりに仕上がっています。</p>	<p>4名様</p> 
<p>②『チューリヒ美術館展』 ペア入館ご招待券 (国立新美術館)</p> <p>圧巻！！すべてが代表作！</p> <p>スイスが誇る美の殿堂、チューリヒ美術館のコレクションを日本で初めてまとめて紹介する展覧会です。 幅6メートルを超えるモネの大作やシャガールの代表作6点に加え、ホドラーやクレーといったスイスを代表する作家の珠玉の絵画、さらにピカソ、ミロなど傑作70点以上。 チケット有効期間: 9月25日～12月15日</p>	<p>ペア 25組様</p>
<p>③『八景島シーパラダイス』(神奈川県横浜市) アクアリゾートパス入館券引換券〈4枚1組〉</p> <p>海のすべてがそろった！！</p> <p>シーパラダイスの水族館4施設でご利用できます♪ 海育をコンセプトとした未来型テーマパーク、うみファーム。 日本最大級の体験型水族館、アクアミュージアム。 海の生き物たちとのふれあい水族館、ふれあいラグーン。 空を舞うイルカたちの共演、ドルフィンファンタジー。 ※アトラクションご利用には別途料金がかかります※ チケット有効期間: 10月1日～12月31日</p>	<p>5組様 (1組様4枚) 大人 2枚 子供 2枚</p> 
<p>④『東武動物公園』(埼玉県南埼玉郡) 入園ご招待券〈4枚1組〉(大人・子供共通券)</p> <p>動物園と遊園地が融合！！</p> <p>動物園と遊園地が融合したハイブリッドレジャーランド♪ 130種類の動物たちが待っている！ 来て見てさわれる動物イベントがいっぱい。 ※乗り物のご利用には別途料金がかかります※ チケット有効期間: 10月1日～12月30日</p>	<p>4枚1組 10組様</p> 

前回vol.80 読者プレゼントに、たくさんのご応募いただきありがとうございました。
前回の結果をご報告いたします。

前回の応募総数は、175通になりました。
各プレゼントの応募者数は、下記のとおりになります。

①鉄板焼きハンバーグセット	応募者数 当選者数 倍率	... 46 ... 5 ... 9.2	通 名 倍
②MOVIX宇都宮 ペア映画鑑賞チケット引換券	応募者数 当選者数 倍率	... 64 ... 10 ... 6.4	通 名 倍
③プライムスイーツセット	応募者数 当選者数 倍率	... 42 ... 5 ... 8.4	通 名 倍
④りんどう湖ファミリー牧場 入園ご招待券4名様1組	応募者数 当選者数 倍率	... 23 ... 10 ... 2.3	通 名 倍

ご当選いただけなかったお客様、本当に申し訳ございませんでした。
今後もカズオくん通信 読者プレゼントを続けてまいりますので、
どうぞまた、ご応募いただきますようお願いいたします。
本当にたくさんのご応募ありがとうございました。

☆☆☆8/9(土)大貫新聞店 抽選会のご報告☆☆☆

8/9(土) 大貫新聞店お客様サマーイベント！！抽選会が行われました。

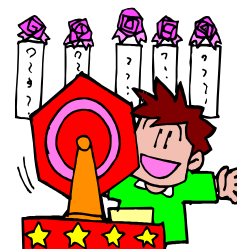
暑い中、212組 約300名様のお客様が、ご来店下さいました。

ご家族連れでのお客様が大変多く、とてもうれしく思います。

たくさんのお客様に来ていただき、本当にありがとうございました。

今後も、楽しんでいただけるようなイベントを行っていきますので

宜しくお願い致します。



☆☆☆ 休読のご連絡はお早めに！ ☆☆☆

お留守時の新聞のお休みのご連絡は
お電話・FAX・メールにて受け付けております。
ご連絡受付時間帯は、右記の通りになっております。

☐お電話 平日 6:30～19:30
日・祝 6:30～9:00
☐FAX/E-mail ※24時間受付※

※但し、送信時間が17:00以降の場合は翌日の
扱いとさせていただきますので予めご了承ください。
17:00以降19:30まではお電話でお受けできます。

☆☆☆

☆☆☆

今後もたくさんのお客様にご満足いただける様、努力してまいります。
これからも大貫新聞店を何卒、宜しくお願いいたします。

【個人情報の取り扱いについて】

ご記入いただいた読者の方々の個人情報は、新聞購読に関する業務のほか、
当社及びASAで扱うサービス等をお知らせするために使用させていただきます。

ASA (株)大貫新聞店

〒321-0903 宇都宮市下平出町2326-1
tel:028-661-3908 fax:028-660-0632
E-mail: asa_onuki@kfa.biglobe.ne.jp