

白崎 徹 Shirasaki, Tohru

福井県交流文化部文化課勤務（教員）

1970 福井県福井市生まれ

1995 滋賀大学大学院美術教育専修 修了

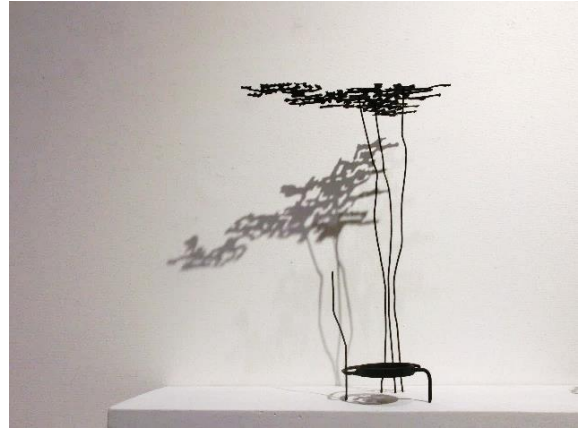
◆個展 京都市、福井市などで数回

◆企画・グループ展

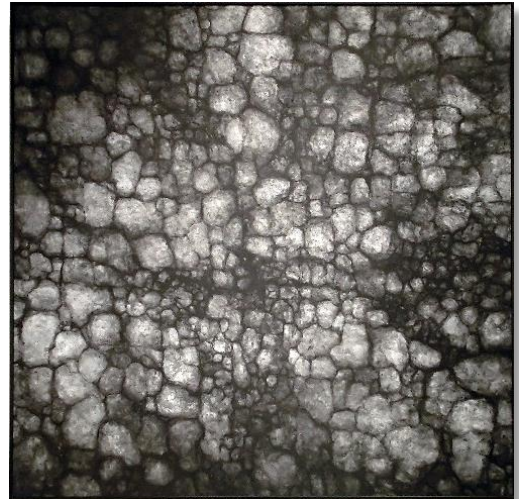
ギャラリーTAF:京都市／ギャラリーG2:福井市／ふくいビエンナーレ7「アンプラグド」:福井市美術館／ARTDOCUMENTO1「森から町へ」:金津創作の森／「交感する種 vol2」:金沢市民芸術村／BJ(美術準備室)展:福井市・金沢市・大阪市／他

◆公募展

IBMびわこ現代絵画展／滋賀県芸術祭93芸術祭賞／西宮市展93奨励賞／とよた美術展04／国民文化祭現代美術展05 県教委賞／神通峡トリエンナーレ06奨励賞／など



「心象 I」鉄 2011 年



「磊磊(らいらい)」アクリル 2011 年



「漂流物」流木など 2018 年

作品は主に「自然の形」からヒントを得ています。自然界には、時の移ろいがつくりだす様々な形があります。そんな圧倒的に豊かな自然の形を眺めていると、いまさら自分が何か別の形を作り出す必要があるのか、と思わせられることもあります。

そうした自然からのヒントと、自己の意識とがぶつかってできる作品は、結局「不自然」な形となるのですが、それが意外と心地よかったりして、はたと物質文明に安住してしまっている我が身に気づくことができるのです。