

LOGS ログズ 説明書

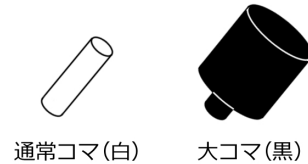
2015.11.23 改訂版

- プレイ人数:2人
- プレイ時間:15分~
- 対象年齢:8才~

LOGS-ログズは、相手より先に自分の手前側から相手側へと自分のコマをつなげることをめざす、2人用の連結型対戦ゲームです。
簡単なルール、奥深い戦略性、スムーズな展開とコマ一つによる逆転劇……。極めて高いゲーム性を、男女問わず幅広い年代にお楽しみいただけます。脳がヒリヒリする感覚をご堪能ください。

●内容物

- ゲーム盤…1台
- 通常コマ(黒)…33個 大コマ(黒)…8個
- 通常コマ(白)…33個 大コマ(白)…8個
- 説明書(本書)…1枚 ご注意書き…1枚



●遊び方(ルール)

①初期配置

先手・後手を決定し、図1のように通常コマを初期配置したら、黒番が先手で開始します。
大コマは**③大コマの使用**の場合にのみ使用できますので、手元に置いておいてください。

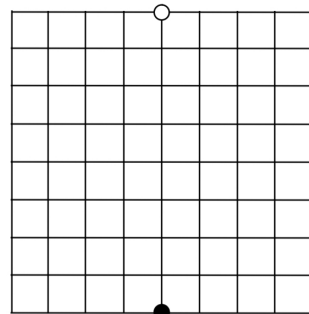


図1 初期配置

②通常コマのさせる場所

黒番から自分の通常コマを交互に1本ずつ盤にさしていきます。

通常コマをさすことができる場所は、盤面上の自分の通常コマか大コマの、たて・よことなり合う、コマがさされていない場所となります。

自分の通常コマ・大コマがとなり合った状態が、連結された状態となります。

図2の場合、○のついた場所にはさせますが、となり合っていない×のついた場所にはさせず、連結された状態とはなりません。

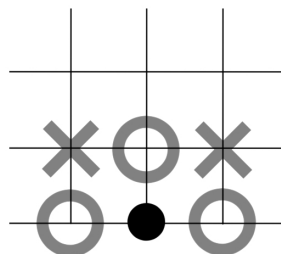


図2 通常コマのさせる場所

図3では、○のついた場所に通常コマをさすことができます。

盤面上でコマが孤立している場合でも、可能な場所があれば通常コマをさすことができます。

さされた通常コマは、**③大コマの使用**の場合以外、取りのぞいたり動かしたりすることはできません。

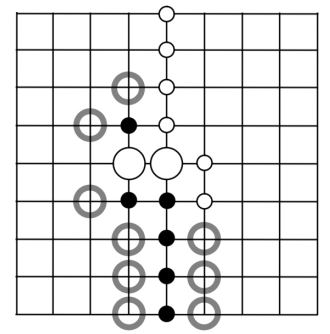


図3 黒番が通常コマをさせる場所

③大コマの使用

図4のように、自分の通常コマまたは大コマと、相手の通常コマがたて・よことなり合っている場合、通常コマを盤の任意の場所にさすかわりに、となり合っている相手の通常コマを取りのぞき、自分の大コマと取りかえることができます。となり合っているのが**相手の大コマ**の場合は取りかえることはできません。

盤上にさされた大コマはそれ以降、自分も相手も、取りのぞいて通常コマまたは大コマと取りかえたり、動かしたりすることはできません。

【重要】自分の手番で大コマを使用した場合、相手が手番を終えた後の次の自分の手番では、大コマは使用できません。必ず自分が通常コマを使用する手番を1回以上はさしてください。

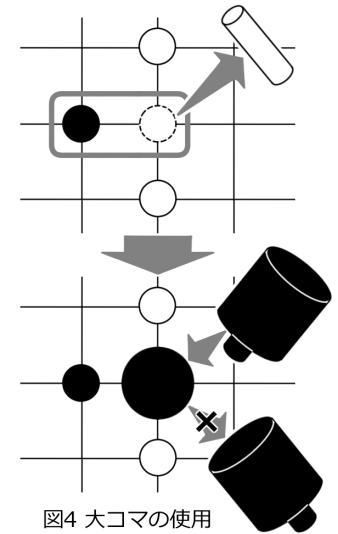


図4 大コマの使用

④ゲームの勝ち・負け

最終的に、図5のように自分の一番手前の辺から相手側の一番奥の辺まで、自分のコマがたて・よこで先に連結されたら勝ちとなります。その際、連結は何度折れ曲がっていてもかまいません。

③大コマの使用によって連結が完成された場合でも勝ちとなります。

途中、自分の手番で相手側への連結が不可能になっていた場合、または、盤上の自分のコマと連結させる場所がなくなっていた場合は、相手の連結の成否にかかわらず、その時点で負けとなります。

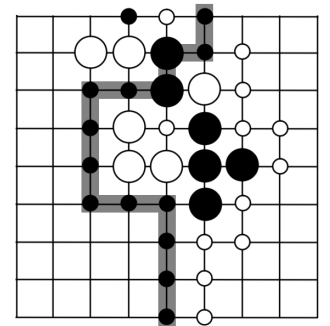


図5 黒番の勝利

それでは、ゲームをお楽しみください！

奥付 制作: 彩彩工房 (ゲームデザイン: ホリグチヒロシ)
連絡先: poporon397-sai2koubou@yahoo.co.jp