

②：(問題が G：良い、**A：基本**、D：代表的、S：新規性、H：高水準、)

★ (40点必須)、★★ (60点必須)、★★★ (75点必須)

115a041228動点 難易度3 2004年中大杉並

右のグラフは、兄が家を出発した後、弟が兄を  
追いかけたときの兄の出発後の時間と、兄弟  
の距離の差を表している。兄の出発後

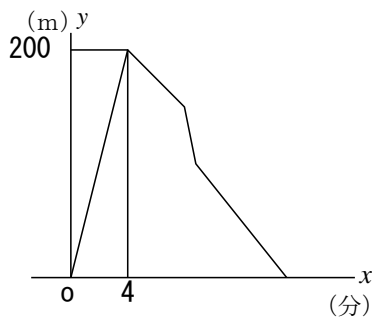
11分30秒で弟は兄に追いついた。

兄は途中1回1分間休憩している。

このとき、以下の問の答えよ。

1) ★兄の速さは分速  
[ 問1 ]mである。

2) ★★弟の速さは分速  
[ 問2 ]mである。



問題の解き方と復習のポイント  
ポイント＝グラフを読みきろう

1) 兄の速さ  $= \frac{200}{4} = 50$  m/分

2) 弟の速さ  $x$  m/分とすると  $(x - 50) \cdot 6.5 + x = 200$  が成立つ。

6.  $5x - 325 + x = 200$

7.  $5x = 525$   $x = 70$  m/分