

QCサークル埼玉地区 活動のご案内



職場の人々の能力向上、自己実現、明るく活気に満ちた生きがいのある職場をつくり、
企業の体質改善・発展に寄与するQCサークル活動

QCサークル関東支部埼玉地区

はじめに

日本経済が順調に発展していた高度成長期の1962年にQCサークルは誕生し、活動の成果が予想以上に大きいために生産会社の生産部門中心に始められた活動は、生産会社の事務部門・営業部門・技術部門に拡がり、1970年代後半からは事務・販売・サービスの企業にも急激に普及しました。

現在、QCサークル活動は、欧米・南米・東南アジアなど約70ヶ国の地域で積極的に導入・推進が行われ、世界的規模で普及・発展して成果を上げています。

QCサークル関東支部埼玉地区では、QCサークル活動のさらなる普及拡大に努めております。

私たちの活動にご理解を頂きたく、パンフレットを作成しました。『**会員会社**』として登録され、できましたら『**幹事会社**』として仲間入りして頂き、貴社のますますの発展に役立てて頂ければと考えております。

QCサークル活動の基本理念

- ・人間の能力を発揮し、無限の可能性を引き出す
- ・人間性を尊重して、生きがいのある明るい職場をつくる
- ・企業の体質改善・発展に寄与する

QCサークルの基本

QCサークルとは、
第一線の職場で働く人々が
継続的に製品・サービス・仕事などの質の管理・改善を行う
小グループである。

この小グループは、
運営を自主的に行い
QCの考え方・手法などを活用し
創造性を発揮し
自己啓発・相互啓発をはかり
活動を進める。

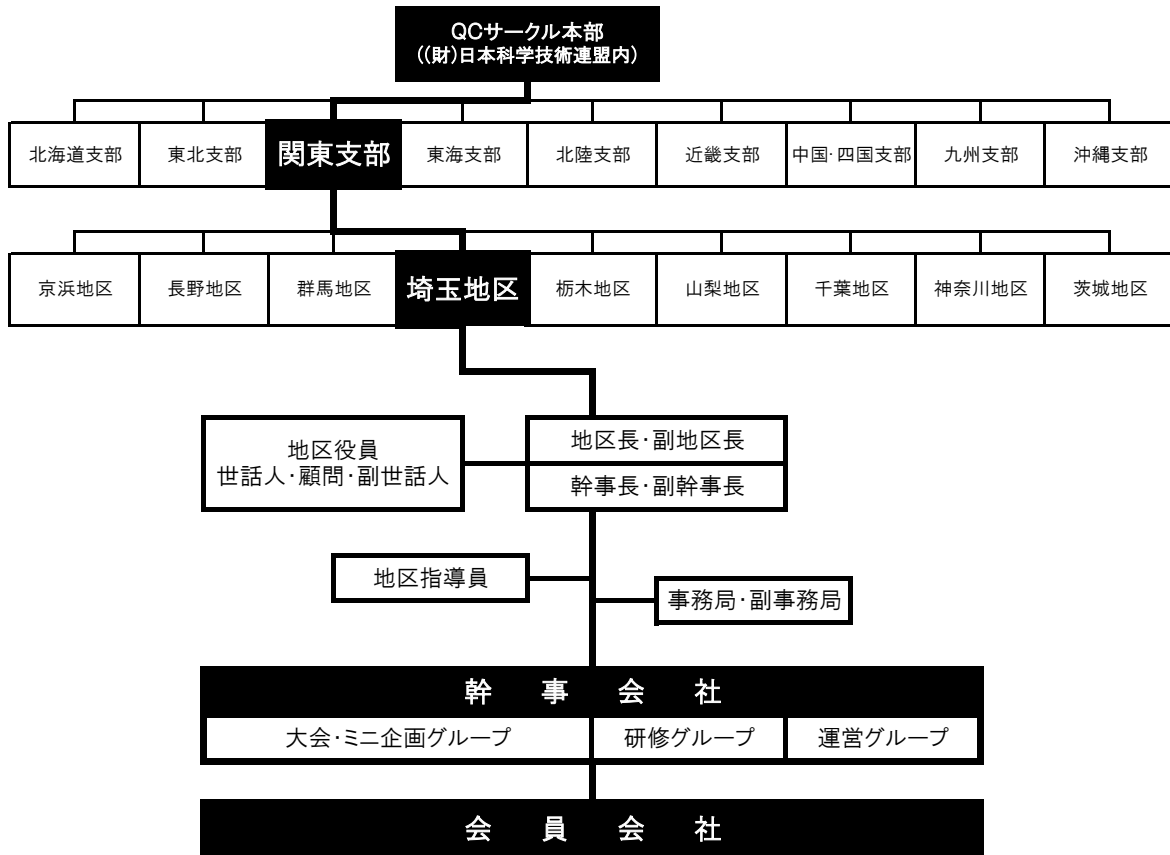
この活動は、
QCサークルメンバーの能力向上・自己実現
明るく活力に満ちた生きがいのある職場づくり
お客様満足の向上および社会への貢献
をめざす。

経営者・管理者は、
この活動を企業の体質改善・発展に寄与させるために
人材育成・職場活性化の重要な活動として位置づけ
自らTQMなどの全社的活動を実践するとともに
人間性を尊重し全員参加を目指した指導・支援を
行なう。

QCサークルの組織

☆QCサークルの全国組織

QCサークルの全国組織は(財)日本科学技術連盟と全国の主な企業のボランティアによって組織化され、運営されています。



地区活動の特徴

☆行事の特性を考慮し、機能別グループに分かれた運営を行っています。

☆QCサークル活動の発表会はそれぞれ特色を持たせ、参加者のニーズに応えるべく工夫しています

☆発表された最も優秀なサークルは埼玉地区代表として、関東支部大会に出場しています。

☆QCサークル活動に関する研修会を開催し、個々のレベルアップを目指しています。

会員制度について

<会員の特典>

1. 小集団活動に欠かせないノウハウが得られる各種行事の案内状を優先的にお送りします。
2. 行事参加費の会員割引をさせていただきます。
3. 日本科学技術連盟(QCサークル本部)発行の「QCサークル」誌を毎月1冊無料で配本いたします。⇒
4. QCサークル活動、小集団活動の推進に関する相談・出前研修・サークル交流等の支援活動もいたします。

<申し込みについて>

1. 申し込み手続き
同封の申し込み用紙「会員加入申込書」に必要事項を記入の上、ご返送下さい。
(FAX・E-mail可)
2. 任期
平成23年3月1日～平成24年2月末日までの1年間
3. 会費
12,000円／年間 尚、振込手数料は貴社負担となります。

幹事会社の役割

<幹事会社とは>

1. 地区(グループ)の行事を企画・立案し、地区(グループ)の運営を実際に担当します。また、QCの普及拡大に努め活動を通じて、幹事の自己成長を図ると共に自社活動の発展と地域社会に奉仕することにあります。
2. 地区及びグループ内のQCサークルの普及と啓蒙のための活動
 - (1)地区、グループの年間活動計画の立案
 - (2)各行事(大会・研修会)の立案と実施
 - (3)グループ、地区、支部間の情報交換
 - (4)その他、QCサークル活動の普及と啓蒙のための諸活動
3. 企業・団体等におけるQCサークル活動の推進とレベルアップ
 - (1)社外における幹事活動で得たものを、自社内に普及、拡大する
 - (2)自社の関連する企業へのQCサークル活動の普及、拡大を図る

現在の取組み

大会企画・運営の協力体験制度・協力員制度を導入しています

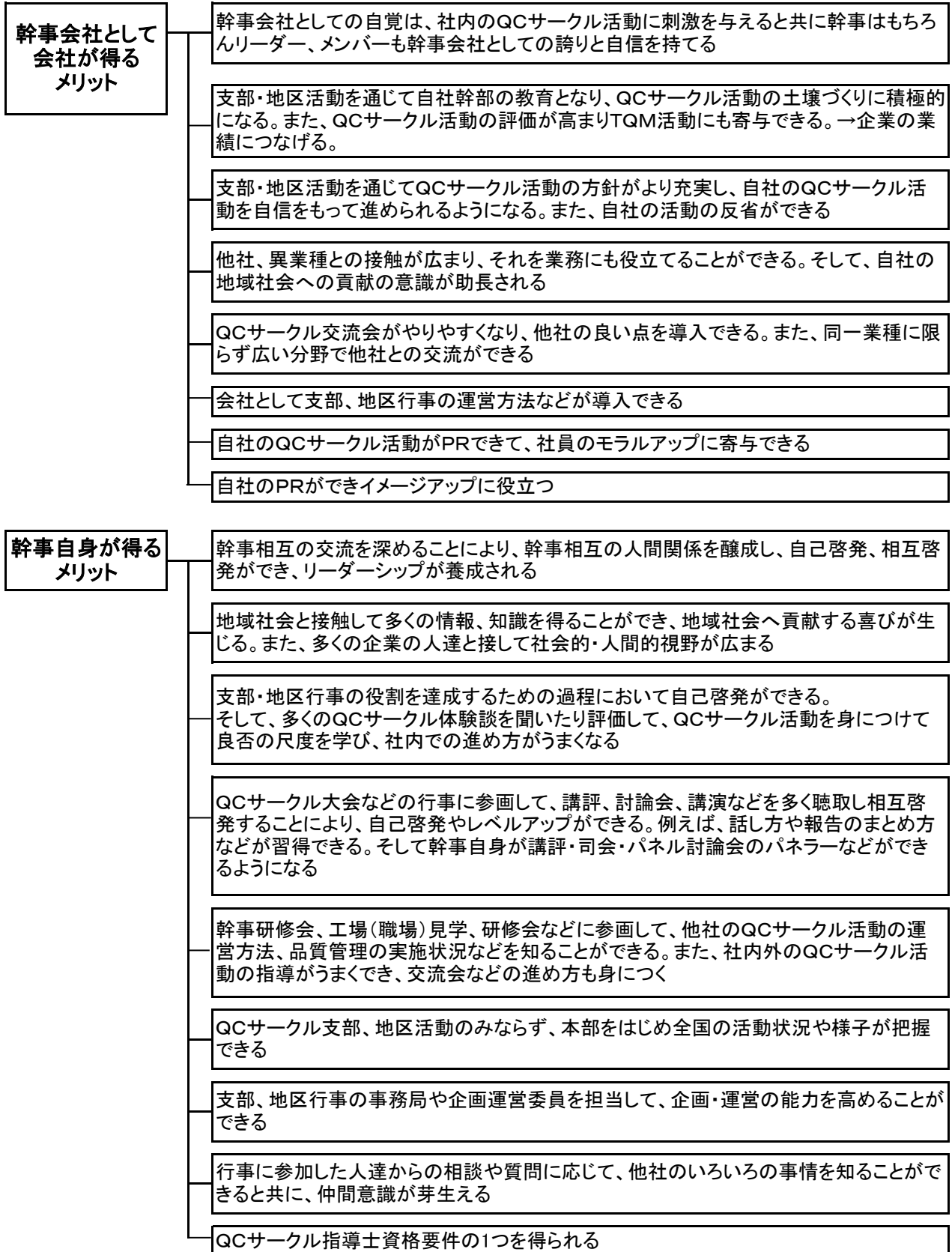
会員のみなさまに、実際に大会の企画・運営に加わっていただきながら、スキルアップしていただき、社内の活動に役立てていただくことをねらいに行ないます。

☆大会の企画・運営のノウハウを実践体験できる。

☆幹事との相互啓発により、社会的・人間的に視野が広がる。

QCサークル幹事会社・幹事のメリット

幹事会社になると、会社として得られるメリットおよび幹事自身が得られるメリットがそれぞれ以下の通りあり、得るところは大変大きい。



QCサークル埼玉地区 2011年度 会員 継続・新規加入のご案内

＜会員の特典＞

1. 小集団活動に欠かせないノウハウが得られる各種行事の案内状を優先的にお送りします。
2. 行事参加費の会員割引をさせていただきます。
3. 日本科学技術連盟(QCサークル本部)発行の「QCサークル誌」を毎月1冊無料で配本いたします。
4. QCサークル活動、小集団活動の推進に関する相談・出前研修・サークル交流等の支援活動もいたします。

＜2011年度開催予定行事＞

[大会・発表会・企業見学会・他]

行事名	開催月	場所	参加費
	ねらい		
小集団活動春季発表大会	5月27日	さいたま市	3,500円(会員外4,000円)／1日
	あらゆる改善事例の発表を通じ、学び合うことから、更なるレベルアップを図る。		
小集団活動夏季発表会	7月21日	さいたま市	3,500円(会員外4,000円)／1日
	福祉関連の改善活動も含め、幅広い改善のノウハウを学ぶ		
ワイガヤ企業見学交流会	6月16日	狭山市	3,500円(会員外4,000円)／1日
	工場見学・体験談発表・意見交換を通じて交流会の輪を広げる		
ワイガヤ企業見学交流会	10月20日	上尾市	3,500円(会員外4,000円)／1日
	工場見学・体験談発表・意見交換を通じて交流会の輪を広げる		
改善事例選抜大会	11月25日	さいたま市	3500円(会員外4,000円)／1日
	優秀サークルによる県知事賞争奪の場		

[研修会]

行事名	開催月	場所	参加費
	ねらい		
QCサークル(小集団)活動基礎研修	5月19, 20日	さいたま市	13,000円(会員外15,000円)2日間
	問題解決を的確に捉まえる力をつけ、効果的に解決する能力を身につける。		
QC手法体得研修会	9月15, 16日	さいたま市	13,000円(会員外15,000円)2日間
	活動を進める上で必要な考え方とQC手法を習得する		
QCサークル(小集団)活動リーダー研修会	12月7, 8日	さいたま市	13,000円(会員外15,000円)2日間
	リーダーシップの取り方と事実に基づくデータを収集し、問題解決能力の向上を図る。		

＜継続・新規加入手続き＞

1. 申込み手続き

同封の申込み用紙「会員加入申込書」に必要事項を記入の上、ご返送下さい。

2. 期間

平成22年3月1日～平成23年2月末日までの1年間

3. 会費

12,000円／年間 尚、振込み手数料は貴社負担となります。

4. 手続き期間

随時受付を行っております。

5. 振込先

金融会社名		支店名	
口座番号		科目	普通預金
口座名			

6・お問合せ先

QCサークル埼玉地区2011年度 事務局

UDトラックス(株) グローバル・マニュファクチャリング部

VPS担当 : 和田 茂人

〒362-8523 埼玉県上尾市壺丁目 1番地

TEL: 048-781-7118 FAX: 048-781-2384

E-mail shigeto.wada@udtrucks.co.jp

QCサークル関東支部埼玉地区

2011年度

地区長 矢口 英雄 様

申請年月日 年 月 日

QCサークル関東支部埼玉地区 会員加入申込書

ふりがな			
会員名 (会社・事業所・団体名)			
ふりがな		ふりがな	
代表者氏名	印	役職名	
ふりがな			
所在地	〒		
構成人員数	人		
加入開始年月	年 月から加入		
連絡窓口	所 属		
	ふりがな		ふりがな
	氏 名		役職名
	TEL		FAX
	E-mail		
※下記産業分類表であてはまるものの記号・番号を○で囲んでください。(日本標準産業分類表より)			
大分類	中分類		
A 農業	01 農業		
B 林業	02 林業		
C 漁業	03 漁業 04 水産養殖業		
D 鉱業	05 鉱業		
E 建設業	06 総合工事業 07 職別工事業(設備工事業を除く) 08 設備工事業		
F 製造業	09 食品製造業 10 飲料・たばこ・飼料製造業 11 繊維工業(衣服、その他の繊維製品を除く) 12 衣服・その他の繊維製品製造業 13 木材・木製品製造業(家具を除く) 14 家具・装備品製造業 15 パルプ・紙・紙加工品製造業 16 印刷・同関連業 17 化学工業 18 石油製品・石炭製品製造業 19 プラスチック製品製造業(別掲を除く) 20 ゴム製品製造業 21 なめし革・同製品・毛皮製造業 22 窯業・土石製品製造業 23 鉄鋼業 24 非鉄金属製造業 25 金属製品製造業 26 一般機械器具製造業 27 電気機械器具製造業 28 情報通信機械器具製造業 29 電子部品・デバイス製造業 30 輸送用機械器具製造業 31 精密機械器具製造業 32 その他の製造業		
G 電気・ガス・熱供給・水道業	33 電気業 34 ガス業 35 熱供給業 36 水道業		
H 情報通信業	37 通信業 38 放送業 39 情報サービス業 40 インターネット附随サービス業 41 映像・音声・文字情報制作業		
I 運輸業	42 鉄道業 43 道路旅客運送業 44 道路貨物運送業 45 水運業 46 航空運輸業 47 倉庫業 48 運輸附帯するサービス業		
J 卸売・小売業	49 各種商品卸売業 50 繊維・衣服等卸売業 51 飲食料品卸売業 52 建築材料、鉱物・金属材料等卸売業 53 機械器具卸売業 54 その他の卸売業 55 各種商品小売業 56 織物・衣服・身の回り品小売業 57 飲食料品小売業 58 自動車・自転車小売業 59 家具・じゅう器・機械器具小売業 60 その他の小売業		
K 金融・保険業	61 銀行業 62 協同組織金融業 63 郵便貯金取扱機関、政府関係金融機関 64 貸金業、投資業等非預金信用機関 65 証券業、商品先物取引業 66 補助的金融業、金融附帯業 67 保険業(保険媒介代理業、保険サービス業を含む)		
L 不動産業	68 不動産取引業 69 不動産賃貸業・管理業		
M 飲食店・宿泊業	70 一般飲食店 71 遊興飲食店 72 宿泊業		
N 医療・福祉	73 医療業 74 保健衛生 75 社会保険・社会福祉・介護事業		
O 教育・学習支援業	76 学校教育 77 その他の教育、学習支援業		
P 複合サービス事業	78 郵便局 79 協同組合(他に分類されないもの)		
Q サービス業 (他に分類されないもの)	80 専門サービス業(他に分類されないもの) 81 学術・開発研究機関 82 洗濯・理容・美容・浴場業 83 その他の生活関連サービス業 84 娯楽業 85 廃棄物処理業 86 自動車整備業 87 機械等修理業(別掲を除く) 88 物品賃貸業 89 広告業 90 その他の事業サービス業 91 政治・経済・文化団体 92 宗教 93 その他のサービス業		
R 公務	95 国家公務 96 地方公務		
S 分類不能の産業	99 分類不能の産業		

※本加入申請書の個人情報は、QCサークル関東支部埼玉地区の活動目的以外には使用致しません。