

リファイン通信 まどか

■発行者
パナソニックのリファインショップ

Refine 緑丘
TEL(0564)53-4472

Refine 岡崎北
TEL(0564)25-5998

Refine 矢作
TEL(0564)32-3351

快活住まいのリフォーム
Refine
パナソニックのリファインショップ

株式会社丸豊住宅
〒444-0806
岡崎市緑丘1-16-5
TEL(0564)53-4472

11月号

★社長コラム★「20歳のリフォーム CM」

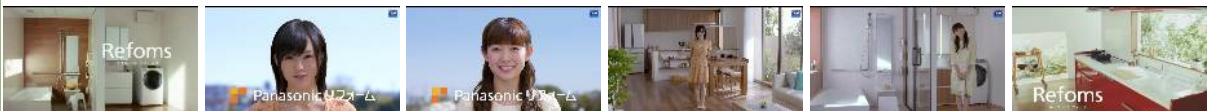
株式会社 丸豊住宅 代表取締役 **山本茂樹**



「負けないこと投げ出さないこと…」
(大事マンブラザーズバンド それが大事)
「心配ないからね～君の願いが～…」

(KAN 愛は勝つ)

などの懐かしい曲が流れるパナソニック
リフォームのCMをご覧になったことが
ありますか？私は土曜の朝「サワコの朝」
を見るのですが、その時に流れます。
キッチン編、バスルーム編、太陽光発電編
などがあり、住宅設備建材のCMとしては
珍しく、若い女の子が出演しています。



出演している娘さんたちは「NMB48」という、たぶんAKB48と同じ系列の(詳しくないのでごめんなさい)グループに所属する、山本彩さんと渡辺美優紀さん。二人とも撮影当時20歳だそうです。「20歳のリフォーム」キャンペーン中ということで、20歳に因んでの起用。最初に書いた「それが大事」や「愛は勝つ」も20年前のヒット曲です。



BEFORE



AFTER

20年くらい前の古い室内の写真が出てきます。思わずリフォームのプランを考え始めてしまう癖が……。頭の中に「アフター」の写真が浮かんじゃうんです。

コーディネーターの 家づくりレポート

現在建築中の新築の住まい。
若いご夫婦の夢の新居です。



リファイン岡崎北
駒井

何度もリフォームの工事をご依頼いただいているN様の息子様の住まいです。

現在、ほぼ外構も終り、お引き渡しする段階です。

↑間取り図の他、鳥瞰図や室内パースなど。最初に間取りプランを打ち合わせた時のご提案ツールです。今年の3月の春ごろなので、ずいぶん前のことのように感じます。



←室内パースをタブレットで見ているところです。おおまかな間取りは決まっていたのですが、N様ご夫妻がキッチンの向きをどうするかで迷っていらっしやったので（リビングに対面か横向きか）、他の新築の完成事例を見学してもらったり、玄関から歩いて行くウォークスルーの3D画像を見てもらったりしました。空間のイメージが想像できて、LDKの配置や壁の位置を決めやすかったと喜んでいただけました。



工事の様子です。
完成後に写真を紹介
させていただきたい
ので、お楽しみに。

スタッフ伝言板*テーマ「おすすめのおみやげ」

東北地方に住んでいたことがあり、帰省する時は必ず**仙台の「萩の月」**というお菓子を土産に買って帰りました。濃厚なカスタードクリームをカステラ生地で包んだおいしいお菓子です。



工務部長 **岩瀬**



松平まんじゅうです。



工務 **田中**



鳩サブレが大好きです。



リファイン矢作 **山本 大助**



日常的な旅の仕方が好きなので名産には詳しくありません。東京で**エシレのバター**に並んだり大阪でおいしいパン屋さんを廻ったりして「あの人も」と思って買ってきます



リファイン緑丘 店長 **平井**

神戸に行ったときにことりっぷに載っていたお土産情報を見て搜した**モンロワール・チョコスティック**が好評でした。



リファイン緑丘 **若杉**

沖縄土産の**紅芋レアケーキシュリ**がとても美味しかったので、自分で沖縄に行った時に買ってお土産にしました。



リファイン緑丘 **森**

加賀麩不室屋の宝の麩おすまし器に入れてお湯を注ぐとお吸いものに！一見「もなか」に見えるのにお吸い物というところが面白くて、頂いたときに感動しました。形も可愛らしい詰め合わせです。



リファイン緑丘 **鈴木**



養老軒の大福がおすすめです。ふる一つ大福やカプチーノ大福などがあります。



リファイン緑丘 **原田**



鹿児島友人から頂いた**かすたどん**おすすめです！スポンジ生地の中にカスタードという

お菓子ですが、甘さ控えめのとろとろクリームがとにかくおいしいです。

リファイン緑丘 **山本 涼子**



ちょっとしたときには**治一郎のバームクーヘン**を買っていきます。しっとりしていて



甘さ控えめでおいしいですよ。

リファイン岡崎北 **駒井**



福岡土産でいただいた**うに豆**。とまらないです。



リファイン岡崎北 **黒田**



九州のお土産でもらった、カルビーの**じゃがほっこり**です。北海道の「じゃがポックル」が有名ですが、こちらもおいしかったです。



リファイン岡崎北 **早川**



京都三年坂にある唐辛子屋さんの**唐辛子入りチーズ**と物産展でよく買う北海道六花亭の**マルセイバターサンド**です。



リファイン矢作 **塚本**



ハワイの**ニーマンマーカスのチョコがけポテトチップ**。自分のお土産に買ったのですが、すごく美味しいです。でも、すご〜くカロリー高いですが…ああ、また食べたい

リファイン矢作 **榎原**



京都に行くとき必ず**土居志ばの在所漬**を実家を買っていきます。というか、父から頼まれます。ただ、頼まれる量がここぞとばかりに多いんです(泣)一度、着払いの宅配便で送ってしまいました(笑)

リファイン矢作 **伊東**

