



**雨戸のないサッシを、雨戸サッシに機能アップ出来る壁付タイプ。
さまざまな納まりに対応可能な、出幅の小さい内付型。**

半外付型は鏡板付・鏡板無戸袋、内付型は鏡板付戸袋との組み合わせになります。



商品仕様

[使用対象]
内付型・・・引違い窓(内付型)用
半外付型・・・引違い窓(半外付型)用
※サッシの出幅等納まり図をご確認の上ご使用ください。

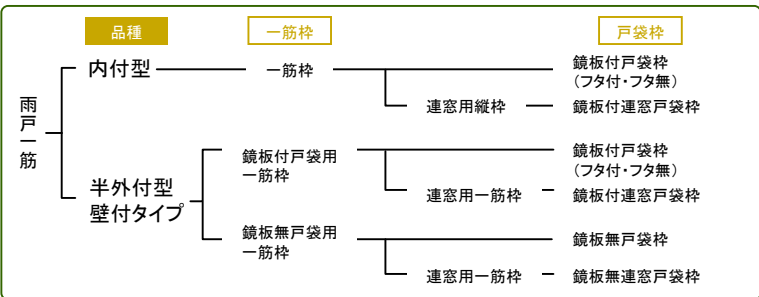
[主材質]
アルミ型材

ブラック オータムブラウン ブロンズ シャイングレー ホワイト

[基本性能]
耐風圧性・・・Danパネル雨戸120等級
ルーバー雨戸 75等級
水密性・・・水密性能はありません。
気密性・・・気密性能はありません。

[出荷形態]
ノックダウン

商品体系



このような時にお使いください

内付型

リフォーム用

- 木製一筋を取替える時
- 内付型サッシに取付ける時

半外付型 壁付タイプ

リフォーム用

- 雨戸のない所に取付ける時
- 外壁の上から後付けする時

商品特長

■雨戸と鏡板の組み合わせが豊富

- 雨戸は断熱性能や耐風圧性能に優れた4種類、鏡板は3種類用意しています。お好みの組み合わせができます。
- ※半外付型は、鏡板無戸袋の選択も可能です。

■戸袋の種類が豊富

- 鏡板付戸袋と鏡板無戸袋を用意しています。(内付型は鏡板付戸袋のみ)
- 鏡板付戸袋には戸出しフタ付と戸出しフタ無の2種類用意しています。

■雨戸の外れにくさの向上

- 強風時の外れ対策として、十分な雨戸のかかり寸法を確保しています。

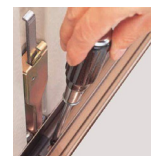
■防犯性の向上

- 全ての品種の雨戸に雨戸錠を用意しています。

■雨戸の建込みが簡単

- 雨戸錠の受け金具(下枠縮まり受け)が、雨戸を開めたままでも室内側から見える構造です。閉めたままでも調整をやすくしています。

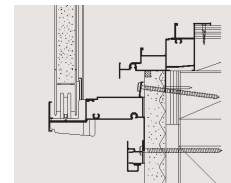
下枠縮まり受け調整



■雨戸の開閉がスムーズ

- 雨戸の走行方式をレール式にしています。開閉がとても軽くなります。

レール式の下枠と雨戸の戸車



- 鏡板付の4枚建戸袋の皿板形状を雨戸が引き出しやすい形状にしました。戸袋の奥の雨戸も楽に取り出せます。

戸袋の皿板形状
※鏡板付4枚建のみ

