

2011年 東海クラス別クラブ対抗テニス大会

1. 主 催 東海テニス協会
2. 後 援 朝日新聞社
3. 使 用 球 ダンロップフォート（イエロー）

注意事項

- a. 試合日時とコート 双方で協議し、終了指定日迄に終了して下さい。指定期日迄に終了していない場合は両チームとも失格となりますのでご注意ください。（決勝は口論議運動公園で男子、混合、女子11月12日、13日に行います。）
- b. 試合結果報告 勝者が別紙の結果報告書に記入し郵送又は FAX にて東海テニス協会まで連絡して下さい。結果報告の期限は終了指定日の3日後です。（3日を過ぎても連絡が無い場合は、失格となる場合があります。）
- c. 試合方法 一般はシングルス3・ダブルス2の5試合を行い3勝挙げたチームを勝チームとします。年齢別に関してはシングルス2・ダブルス3。男子60歳、65歳以上と女子55歳以上はシングルス1・ダブルス2の3試合を行い、2勝挙げたチームを勝チームとします。混合は男子ダブルス1・女子ダブルス1・混合ダブルス1・男子シングルス1・女子シングルス1の5試合を行い3勝挙げたチームを勝チームとします。混合Dと男女Dは兼ねることはできません。シングルス、ダブルスについては兼ねることができます。各試合とも3タイブレークセットマッチ。ベテラン種目はファイナルセットになった場合10分間の休憩を認めます。但し、天候、コート状況等の理由で指定期日までに終了できない可能性がある場合は双方の合意があれば試合方法の変更を認めます。
- d. 試合球 双方の持ち寄りで使用して下さい。ファイナルセットになった場合ボールチェンジを行って下さい。（決勝大会も持ち寄りです）
- e. 審判 セルフジャッジを原則としますが、双方の話し合いで行って下さい。
- f. 試合の順序 試合はダブルス、シングルの順序で行って下さい。但し、双方の合意が得られればこの限りではありません。（日程の都合が付かない場合日時を分けて行っても良い）
- g. オーダーの順位 単複とも登録選手であればどのような順序で出してもかまいません。（試合ごとにも変わってもかまいません）
- h. オーダー変更 天候、日没などでやむお得ず日程が変更になった場合や試合中の事故等で別の種目に出場ができなくなった場合は、オーダー交換の後でもオーダーの変更を認めます。（但し、途中試合はこの限りではありません。）
- i. チームの失格 登録選手以外の者を出場させた場合、又、登録に関する不正があった場合は発覚した時点でそのチームを失格とします。（但し、試合が行われていない時点で発覚した場合は故意でないと判断されればその選手をぬきで行う）
- j. 次の対戦 決定次第各チーム代表者へ連絡します。
- k. ベンチコーチ ベンチコーチは1コートにつき1名認めます（登録していない人でも可）。但し、アドバイスはチェンジコート時のみ行って下さい。その他の人は選手に対してのアドバイス等を与えることはできません。
- l. その他のルール については日本テニス協会トーナメント競技規則に従います。（但し、服装に関してはこの限りではありません）不明な点はテニス協会、又はレフェリーまでご連絡下さい。

レフェリー 加藤祐司
アシスタントレフェリー 木下洋子

東海テニス協会

名古屋市千種区菊坂町2-2 シャトレ高木3A

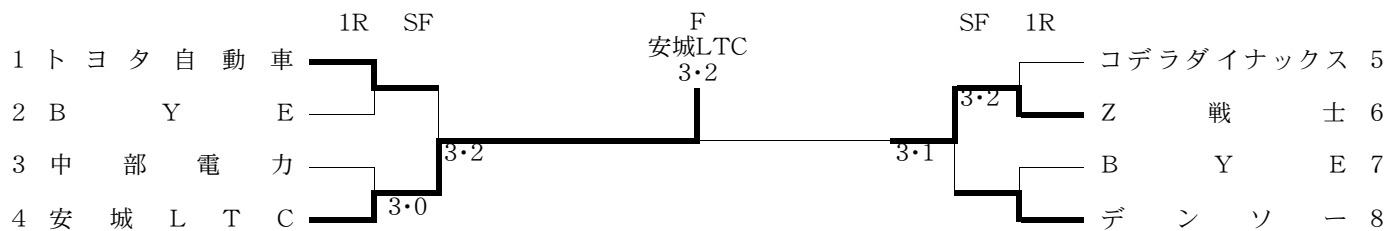
TEL 052-751-0639 FAX 052-751-0850

10:00~12:00 13:00~16:00 土、日、祝 休み

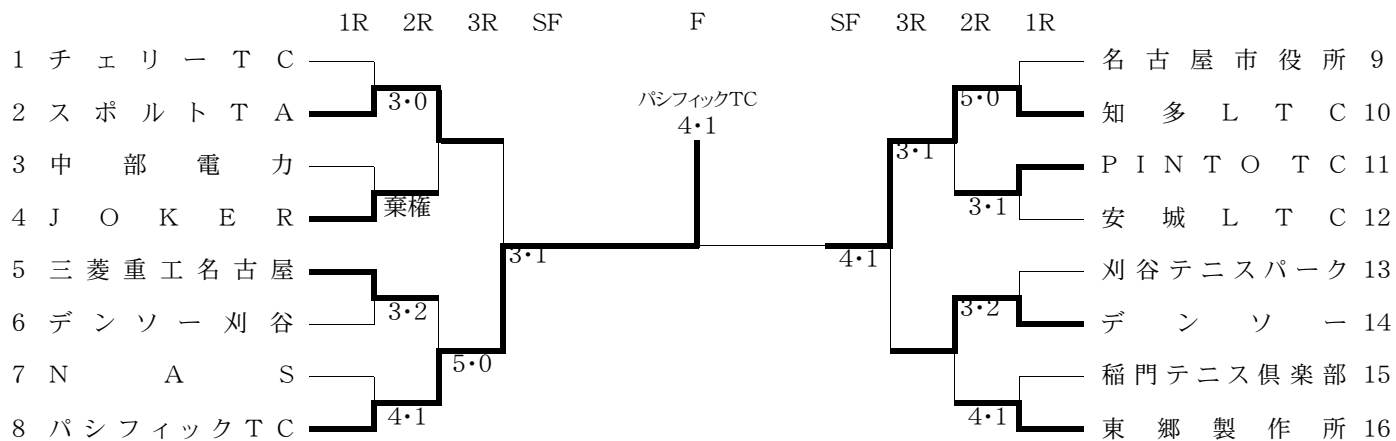
4. 各クラスラウンド終了指定期日（決勝・男子、混合は11月12日、女子は11月13日口論議運動公園で行う）

| | 5月31日 | 6月30日 | 7月31日 | 8月31日 | 9月30日 | 10月31日 | 11月12・13日 |
|-------|-------|-------|-------|-------|-------|--------|-----------|
| 男子A級 | | 1R | | | | SF | F |
| 男子B級 | | 1R | | 2R | | SF | F |
| 男子C級 | 1R | 2R | | 3R | 4R | SF | F |
| 40歳以上 | | 1R | | 2R | | SF | F |
| 50歳以上 | | 1R | | 2R | | SF | F |
| 60歳以上 | | 1R | | 2R | | SF | F |
| 65歳以上 | | 1R | | | | SF | F |
| 女子C級 | | 1R | | | | SF | F |
| 35歳以上 | | 1R | | 2R | | SF | F |
| 45歳以上 | | 1R | | 2R | | SF | F |
| 55歳以上 | 1 - 2 | | 2 - 3 | | 1 - 3 | | |
| 混 合 | 1 - 2 | | 2 - 3 | | 1 - 3 | | |

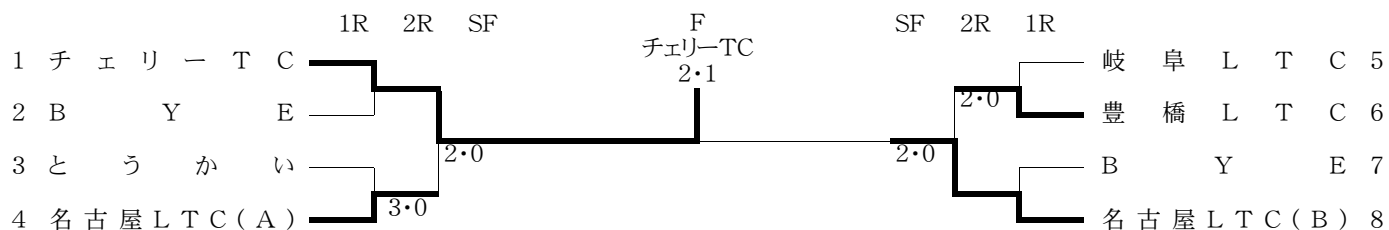
男子 A 級



男子 B 級



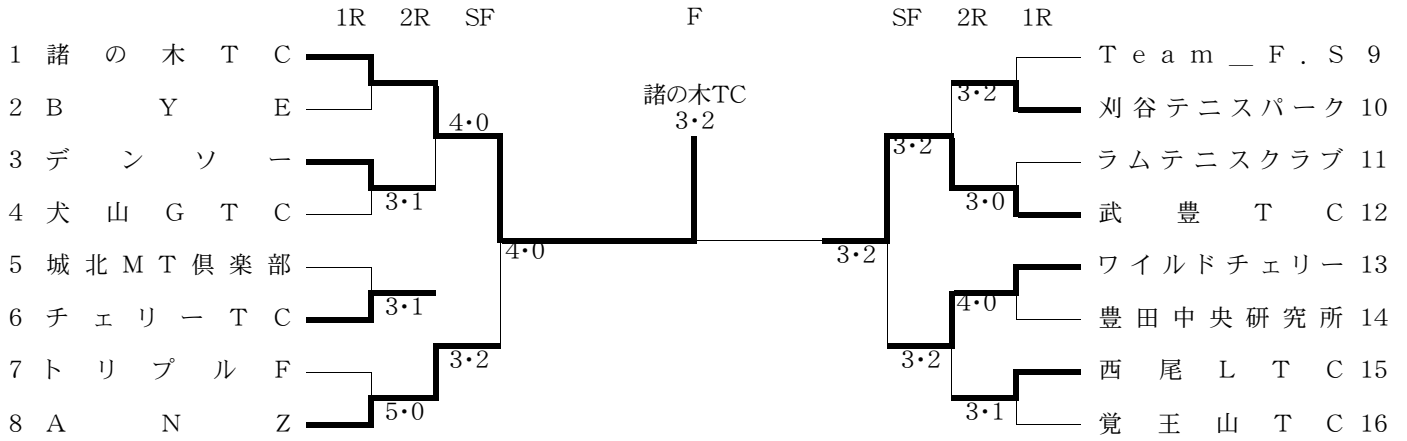
男子 65 歳 以上



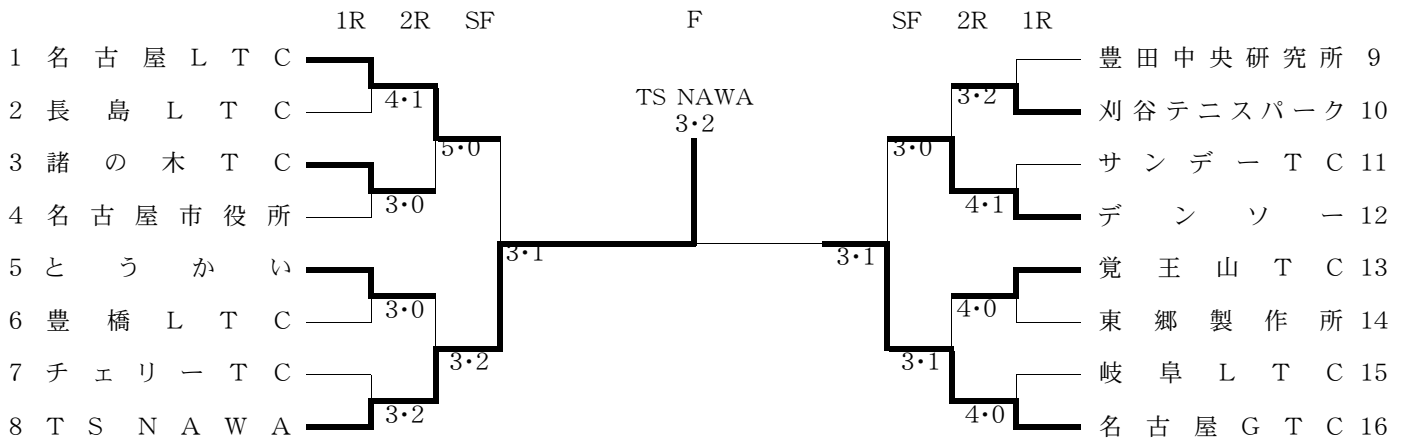
男子C級

| | 1R | 2R | 3R | 4R | SF | F | SF | 4R | 3R | 2R | 1R | |
|-------------|-------|-------|-------|-------|-------|-------|-------|-------|-------|-------|-------|-----------------|
| 1 城北MT倶楽部 | ┌───┐ | ┌───┐ | ┌───┐ | ┌───┐ | ┌───┐ | ┌───┐ | ┌───┐ | ┌───┐ | ┌───┐ | ┌───┐ | ┌───┐ | 日本ユニシス 33 |
| 2 B Y E | └───┘ | └───┘ | └───┘ | └───┘ | └───┘ | └───┘ | └───┘ | └───┘ | └───┘ | └───┘ | └───┘ | B Y E 34 |
| 3 ウィルテニス | ┌───┐ | ┌───┐ | ┌───┐ | ┌───┐ | ┌───┐ | ┌───┐ | ┌───┐ | ┌───┐ | ┌───┐ | ┌───┐ | ┌───┐ | サンデーテニス 35 |
| 4 デンソー | └───┘ | └───┘ | └───┘ | └───┘ | └───┘ | └───┘ | └───┘ | └───┘ | └───┘ | └───┘ | └───┘ | 名古屋市役所 36 |
| 5 リッチヒル | ┌───┐ | ┌───┐ | ┌───┐ | ┌───┐ | ┌───┐ | ┌───┐ | ┌───┐ | ┌───┐ | ┌───┐ | ┌───┐ | ┌───┐ | K 7 37 |
| 6 B Y E | └───┘ | └───┘ | └───┘ | └───┘ | └───┘ | └───┘ | └───┘ | └───┘ | └───┘ | └───┘ | └───┘ | B Y E 38 |
| 7 B Y E | ┌───┐ | ┌───┐ | ┌───┐ | ┌───┐ | ┌───┐ | ┌───┐ | ┌───┐ | ┌───┐ | ┌───┐ | ┌───┐ | ┌───┐ | B Y E 39 |
| 8 新日鉄名古屋 | └───┘ | └───┘ | └───┘ | └───┘ | └───┘ | └───┘ | └───┘ | └───┘ | └───┘ | └───┘ | └───┘ | ラムテニスクラブ 40 |
| 9 BIG WAVE | ┌───┐ | ┌───┐ | ┌───┐ | ┌───┐ | ┌───┐ | ┌───┐ | ┌───┐ | ┌───┐ | ┌───┐ | ┌───┐ | ┌───┐ | M1テニスチーム 41 |
| 10 B Y E | └───┘ | └───┘ | └───┘ | └───┘ | └───┘ | └───┘ | └───┘ | └───┘ | └───┘ | └───┘ | └───┘ | B Y E 42 |
| 11 B Y E | ┌───┐ | ┌───┐ | ┌───┐ | ┌───┐ | ┌───┐ | ┌───┐ | ┌───┐ | ┌───┐ | ┌───┐ | ┌───┐ | ┌───┐ | B Y E 43 |
| 12 1 U P | └───┘ | └───┘ | └───┘ | └───┘ | └───┘ | └───┘ | └───┘ | └───┘ | └───┘ | └───┘ | └───┘ | 三菱重工名古屋 44 |
| 13 名古屋LTC | ┌───┐ | ┌───┐ | ┌───┐ | ┌───┐ | ┌───┐ | ┌───┐ | ┌───┐ | ┌───┐ | ┌───┐ | ┌───┐ | ┌───┐ | Good Feeling 45 |
| 14 B Y E | └───┘ | └───┘ | └───┘ | └───┘ | └───┘ | └───┘ | └───┘ | └───┘ | └───┘ | └───┘ | └───┘ | B Y E 46 |
| 15 B Y E | ┌───┐ | ┌───┐ | ┌───┐ | ┌───┐ | ┌───┐ | ┌───┐ | ┌───┐ | ┌───┐ | ┌───┐ | ┌───┐ | ┌───┐ | B Y E 47 |
| 16 キヤノンMJ | └───┘ | └───┘ | └───┘ | └───┘ | └───┘ | └───┘ | └───┘ | └───┘ | └───┘ | └───┘ | └───┘ | 協和発酵ケミカル 48 |
| 17 WHALE'S | ┌───┐ | ┌───┐ | ┌───┐ | ┌───┐ | ┌───┐ | ┌───┐ | ┌───┐ | ┌───┐ | ┌───┐ | ┌───┐ | ┌───┐ | 守山GTC 49 |
| 18 B Y E | └───┘ | └───┘ | └───┘ | └───┘ | └───┘ | └───┘ | └───┘ | └───┘ | └───┘ | └───┘ | └───┘ | B Y E 50 |
| 19 B Y E | ┌───┐ | ┌───┐ | ┌───┐ | ┌───┐ | ┌───┐ | ┌───┐ | ┌───┐ | ┌───┐ | ┌───┐ | ┌───┐ | ┌───┐ | B Y E 51 |
| 20 豊田合成 | └───┘ | └───┘ | └───┘ | └───┘ | └───┘ | └───┘ | └───┘ | └───┘ | └───┘ | └───┘ | └───┘ | アザー 52 |
| 21 スポルトTA | ┌───┐ | ┌───┐ | ┌───┐ | ┌───┐ | ┌───┐ | ┌───┐ | ┌───┐ | ┌───┐ | ┌───┐ | ┌───┐ | ┌───┐ | 愛知県庁LTC 53 |
| 22 B Y E | └───┘ | └───┘ | └───┘ | └───┘ | └───┘ | └───┘ | └───┘ | └───┘ | └───┘ | └───┘ | └───┘ | B Y E 54 |
| 23 B Y E | ┌───┐ | ┌───┐ | ┌───┐ | ┌───┐ | ┌───┐ | ┌───┐ | ┌───┐ | ┌───┐ | ┌───┐ | ┌───┐ | ┌───┐ | B Y E 55 |
| 24 アドバンス | └───┘ | └───┘ | └───┘ | └───┘ | └───┘ | └───┘ | └───┘ | └───┘ | └───┘ | └───┘ | └───┘ | 三菱電機名古屋 56 |
| 25 刈谷テニスパーク | ┌───┐ | ┌───┐ | ┌───┐ | ┌───┐ | ┌───┐ | ┌───┐ | ┌───┐ | ┌───┐ | ┌───┐ | ┌───┐ | ┌───┐ | 覚王山TC 57 |
| 26 B Y E | └───┘ | └───┘ | └───┘ | └───┘ | └───┘ | └───┘ | └───┘ | └───┘ | └───┘ | └───┘ | └───┘ | B Y E 58 |
| 27 B Y E | ┌───┐ | ┌───┐ | ┌───┐ | ┌───┐ | ┌───┐ | ┌───┐ | ┌───┐ | ┌───┐ | ┌───┐ | ┌───┐ | ┌───┐ | B Y E 59 |
| 28 三菱自動車名古屋 | └───┘ | └───┘ | └───┘ | └───┘ | └───┘ | └───┘ | └───┘ | └───┘ | └───┘ | └───┘ | └───┘ | A I T C 60 |
| 29 中京ASA | ┌───┐ | ┌───┐ | ┌───┐ | ┌───┐ | ┌───┐ | ┌───┐ | ┌───┐ | ┌───┐ | ┌───┐ | ┌───┐ | ┌───┐ | J S R 61 |
| 30 東郷製作所 | └───┘ | └───┘ | └───┘ | └───┘ | └───┘ | └───┘ | └───┘ | └───┘ | └───┘ | └───┘ | └───┘ | CANNON-BALL 62 |
| 31 B Y E | ┌───┐ | ┌───┐ | ┌───┐ | ┌───┐ | ┌───┐ | ┌───┐ | ┌───┐ | ┌───┐ | ┌───┐ | ┌───┐ | ┌───┐ | B Y E 63 |
| 32 安城ローンTC | └───┘ | └───┘ | └───┘ | └───┘ | └───┘ | └───┘ | └───┘ | └───┘ | └───┘ | └───┘ | └───┘ | チーム王将 64 |

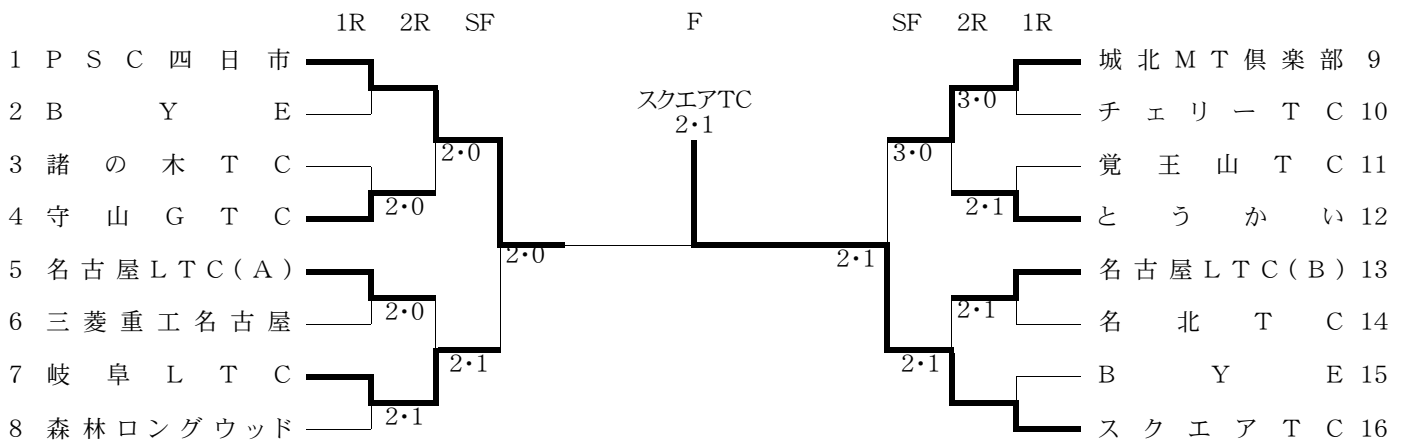
男子 40 歳 以上



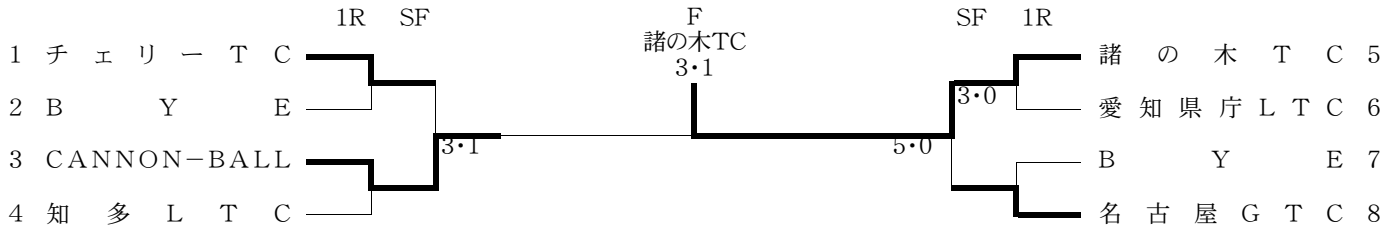
男子 50 歳 以上



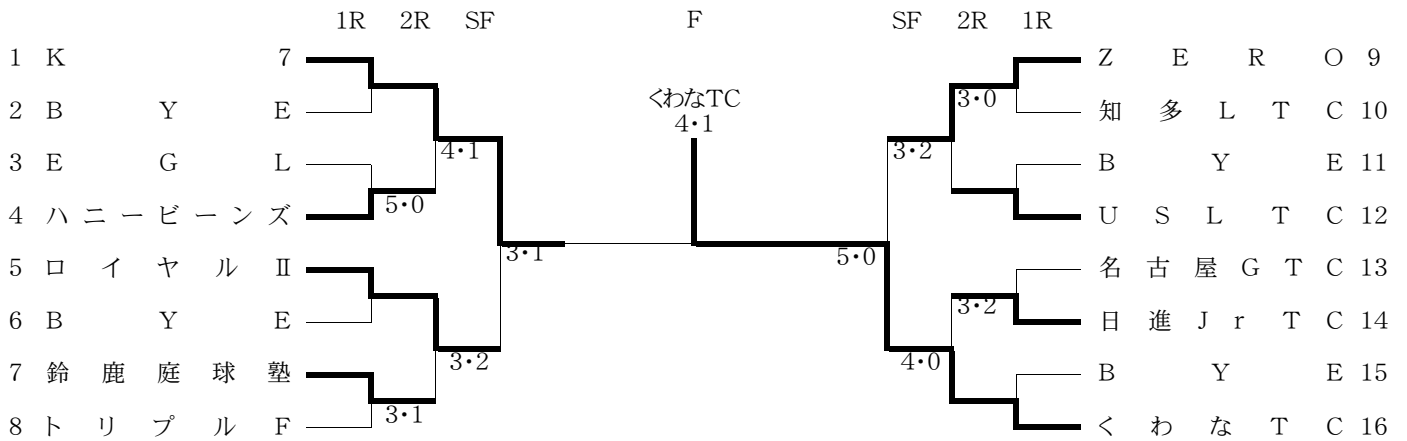
男子 60 歳 以上



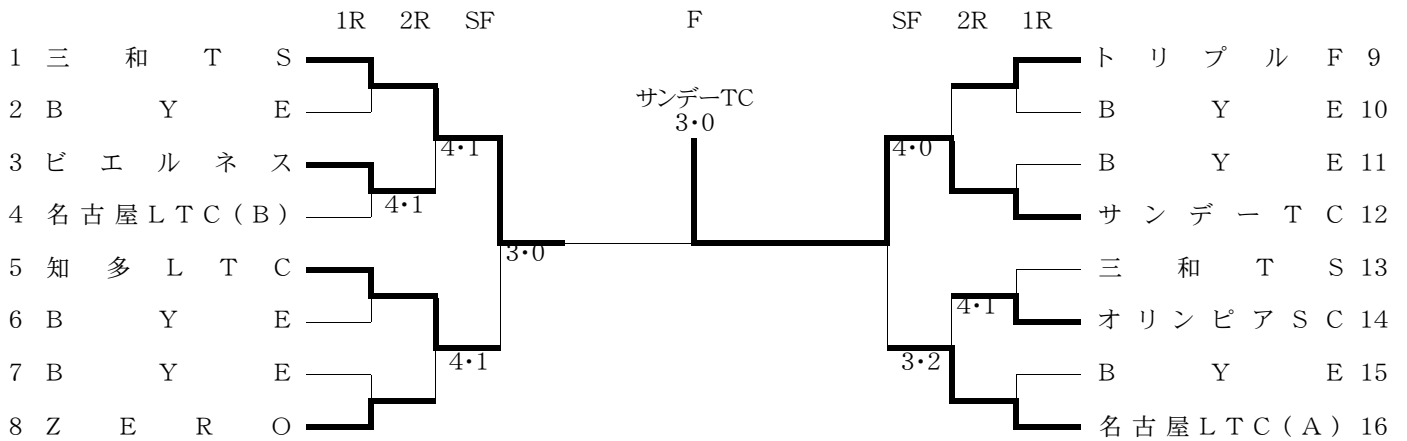
女子 C 級



女子 35 歳以上



女子 45 歳以上



女子 55 歳 以上

| | | 1 | 2 | 3 | 勝敗 | 順位 |
|---|-----------|-----|-----|-----|-----|----|
| 1 | 名古屋 L T C | / | 2-1 | | 2-1 | 1 |
| 2 | 豊橋 L T C | 1-2 | / | 1-2 | 0-2 | 3 |
| 3 | 知多 L T C | | 2-1 | / | 1-2 | 2 |

混合

| | | 1 | 2 | 3 | 勝敗 | 順位 |
|---|-----------|-----|-----|-----|----|----|
| 1 | 蒲郡 L T C | / | 5-0 | 4-1 | 2 | 1 |
| 2 | サンデー T C | 0-5 | / | 3-2 | 1 | 2 |
| 3 | 名古屋 L T C | 1-4 | 2-3 | / | 0 | 3 |